

## Schon bald „Altersgerechtes Wohnen“ in Suhl-Mäbendorf



Derzeitiger Baustand am Objekt in Mäbendorf.

### „Altersgerechtes Wohnen“ bietet noch weitere Annehmlichkeiten

Die Mieter können entsprechend ihren Wünschen und Bedürfnissen verschiedenste Wahlleistungen in Anspruch nehmen. Neben „Essen auf Rädern“ gehören zu den optionalen Serviceleistungen, die der DRK Kreisverband den Bewohnern anbietet, unter anderem:

- Fahr- und Bringdienste
- Kranken- und Behandlungspflege
- mobiler sozialer Hilfsdienst für Einkäufe, Spaziergänge, Veranstaltungsbesuche, Reinigungsarbeiten etc.

### DRK Kreisverband Suhl e.V.

#### VERANSTALTUNGEN

##### Textilverkauf

Firma Schade aus Erfurt

Zella-Mehlis - 9.8. -

ab 14.30 Uhr

DRK Seniorenheim,  
Feldgasse 24

##### Sommerfest

Zella-Mehlis - 26.8. -

ab 14.30 Uhr

DRK Seniorenheim,  
Feldgasse 24

#### LEHRGÄNGE

##### Erste Hilfe Grundkurs

Suhl - im DRK

Schulungszentrum,  
Friedrich-König-Str. 13

8 bis 16 Uhr

10.6. / 20.6. / 1.7. / 16.8. / 26.8.

##### Erste Hilfe Training

Suhl - jeweils im

DRK Schulungszentrum,  
Friedrich-König-Str. 13

jeweils 8 bis 16 Uhr

13.6. / 19.8.

#### ÖFFNUNGSZEITEN

##### DRK ServiceCenter

Suhl, Pfarrstr. 10

Montag - Donnerstag

9 bis 12 Uhr und 13 bis 16 Uhr

Freitag 9 bis 12 Uhr

und 13 bis 14 Uhr

##### Stöber Eck

Suhl, Pfarrstr. 10

Montag - Donnerstag

9 bis 17 Uhr

Freitag 9 bis 16 Uhr

##### DRK Kleiderkammern

Suhl, Rennsteigstr. 8

Mittwoch und Freitag

13.30 bis 15.30 Uhr

##### Schleusingen, Bahnhofstr. 16

Montag 9 bis 14 Uhr

Dienstag 9 bis 17 Uhr

Mittwoch - Freitag

9 bis 13 Uhr

#### BERATUNG

##### zu Pflege und

##### Pflegebedürftigkeit

Suhl - je nach Bedarf

DRK ServiceCenter,  
Pfarrstr. 10

#### FAHRDIENST

Montag - Freitag telefonisch  
erreichbar unter **03681-79290**

Bei Fragen zu Terminen, Anmeldungen etc. stehen wir Ihnen jederzeit gerne im DRK ServiceCenter, Pfarrstraße 10 in Suhl oder telefonisch unter **03681-79290** zur Verfügung.

**Suhl-Mäbendorf. Im Bereich des „Altersgerechten Wohnens“ bietet die Dienstleistungs-Service und Verwaltungs GmbH in Zusammenarbeit mit dem DRK Kreisverband Suhl e.V. schon bald ein neues und vor allem für ältere Menschen sehr interessantes Wohnprojekt an.**

Wer wünscht sich das nicht: Lange und selbstständig in den eigenen „vier Wänden“ zu leben, dabei so oft man möchte soziale Kontakte in der Gemeinschaft zu pflegen und jederzeit Hilfe zu erhalten, wenn man sie benötigt.

Genau diesen Wünschen wird das „Altersgerechte Wohnen“ gerecht, das den Wohnungsmietern Komfort, Sicherheit und Selbstständigkeit garantiert. Seit mehreren Jahren bietet das Suhler DRK die Leistung bereits in Suhl-Mitte an. Ein weiteres Wohnprojekt dieser

Art geht nun in der zweiten Jahreshälfte 2017 an den Start: das neue „Altersgerechte Wohnen“ in Suhl-Mäbendorf. Geplant ist, dass die dortigen Wohnungen ab 1. August bezugsfertig sind.

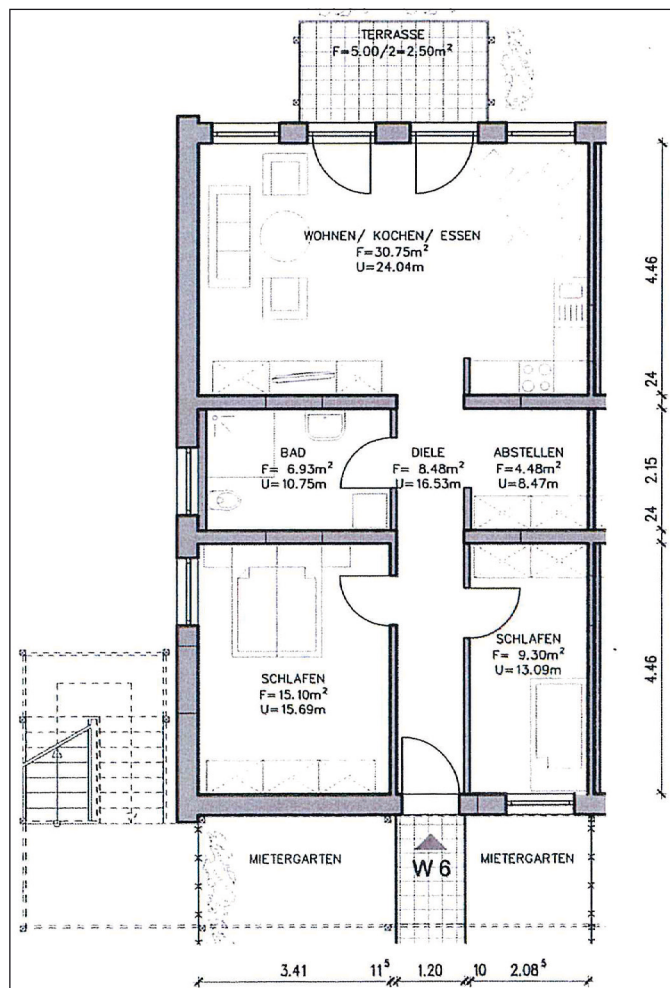
Für das neue Wohnprojekt wird momentan das einstige Verwaltungsgebäude der IHK Südthüringen in Suhl-Mäbendorf saniert und passgenau für die neue Nutzung umgebaut. Die Dienstleistungs-Service und Verwaltungs GmbH, deren Gesellschafter der DRK Kreisverband Suhl e.V. ist, hatte das besagte Gebäude vor geraumer Zeit von der IHK Südthüringen gekauft.

### Insgesamt 15 Wohnungen verschiedener Größe

Im Rahmen des „Altersgerechten Wohnens“ entstehen in Mä-

bendorf insgesamt 15 Mietwohnungen. Hierbei handelt es sich um barrierearme 2- und 3-Raum-Wohnungen in der Größe von 60 bis 85 Quadratmetern. Zu den Wohnungen im Erdgeschoss gehört eine Terrasse mit Mietergarten, jene im 1. Obergeschoss haben einen Balkon. Auf Wunsch des Mieters kann im Wohnbereich eine Küche mit eingebaut werden.

Parkmöglichkeiten, z. B. für die Angehörigen, sind direkt am Haus vorhanden. Gleich unterhalb des Gebäudes befindet sich eine Bushaltestelle, von wo aus Busse ins Suhler Stadtzentrum fahren. Mittagessen kann im benachbarten IHK-Gebäude eingenommen werden. Die Mieter können darüber hinaus auch den Service „Essen auf Rädern“ des DRK in Anspruch nehmen. Gleich in der Nähe des Gebäudes befindet sich außerdem eine Gaststätte.



Grundriss einer Wohnung

### Ist Ihr Interesse geweckt?

Interessenten für eine Wohnung im Bereich des neuen „Altersgerechten Wohnens“ in Suhl-Mäbendorf können sich an die Dienstleistungs-Service und Verwaltungs GmbH wenden - über sie läuft die Vermietung.

**Dienstleistungs-Service und Verwaltungs GmbH**  
Marienstieg 1  
98527 Suhl

#### Ansprechpartner:

David Schaller,  
Immobilienkaufm.  
Tel.: 03681/4555630  
Fax: 03681/4555631  
E-Mail: d.schaller@dsvgmbh.de

## ALTERSGERECHTES WOHNEN SUHL-MÄBENDORF

Informieren Sie sich:  
**Dienstleistungs-  
SERVICE-und  
Verwaltungs GmbH**  
DSV GmbH  
Marienstieg 1 . 98527 Suhl  
Herr David Schaller  
**Tel.: 03681 - 4555630**